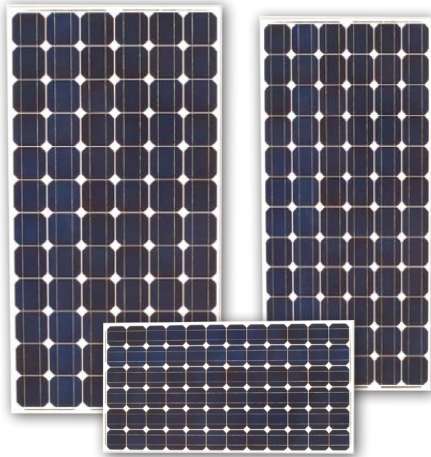


MONO

POLY

BPT M5

Standard Mono



WIRKUNGSGRAD BIS

16,06 %



10 JAHRE
PRODUKTGARANTIE



RÜCKVERSICHERUNG
ZÜRICH RE



25 JAHRE
LEISTUNGSGARANTIE



BESTES PREIS-LEISTUNGS-VERHÄLTNIS



GARANTIERTE AUSGANGSLEISTUNG
0~+3%



AUSGEZEICHNETES SCHWACHLICHTVERHALTEN



NIEDRIGER TK ERMÖGLICHT BESSERE LEISTUNG BEI
HOHEN UMGEBUNGSTEMPERATUREN



ZERTIFIZIERT FÜR SCHNEELASTEN BIS 5400PA UND
WINDLASTEN BIS 2400PA



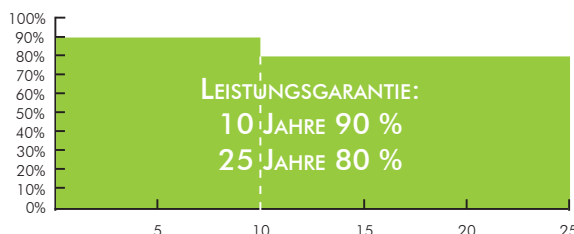
ZERTIFIZIERTE SALZ- BZW. AMMONIAKBESTÄNDIGKEIT



EINFACHE INSTALLATION UND HANDHABUNG FÜR
VERSCHIEDENE ANWENDUNGEN



BREITE PALETTE AN LEISTUNGSKLASSEN



GESICHERT DURCH 25 JAHRE
LEISTUNGSGARANTIE UND
VERSICHERUNGSSCHUTZ

ZERTIFIKATE

IEC 61215, IEC 61730, TÜV, CE

ISO 9001:2008: NORMEN FÜR QUALITÄTSMANAGEMENTSYSTEME

ISO 14001:2004: NORMEN FÜR UMWELTMANAGEMENTSYSTEME



BPT M5

Standard Mono



Spezifikationen

Modultyp	BPT M5 180	BPT M5 185	BPT M5 190	BPT M5 195	BPT M5 200	BPT M5 205
----------	------------	------------	------------	------------	------------	------------

Elektrische Daten

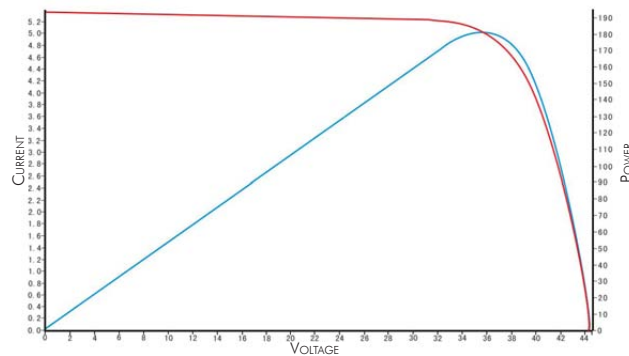
P _{MPP} [W]	180	185	190	195	200	205
V _{OC} [V]	44,6	45,00	45,36	45,50	45,65	45,75
I _{SC} [A]	5,47	5,54	5,58	5,63	5,65	5,70
V _{MPP} [V]	36,20	36,40	36,65	36,90	37,30	37,55
I _{MPP} [A]	4,97	5,08	5,18	5,28	5,36	5,46
Modul Wirkungsgrad	14,10%	14,49%	14,88%	15,27%	15,67%	16,06%
Maximale Systemspannung [V]	1000					
Nennstrom der Sicherung [A]	10					

Temperatur Eigenschaften

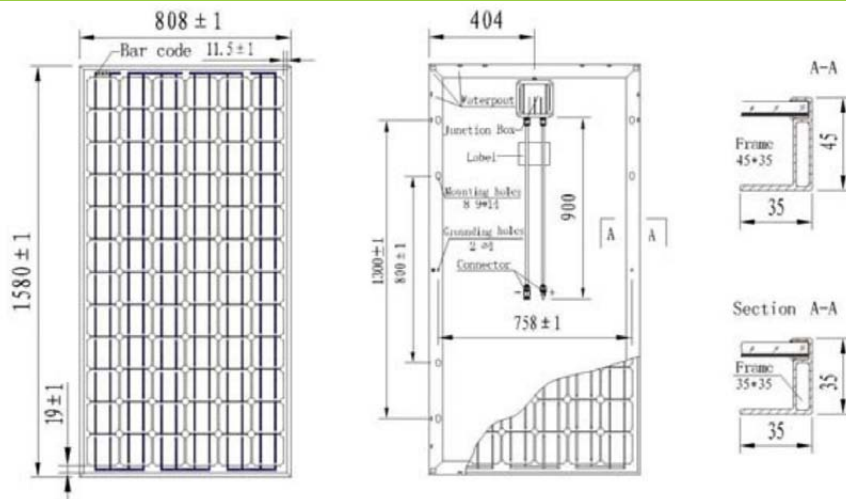
P _{MPP} Temperaturkoeffizient	-0,42%/K
V _{OC} Temperaturkoeffizient	-0,29%/K
I _{SC} Temperaturkoeffizient	+0,04%/K

Standard-Testbedingungen (STC): 1000 W/m² Einstrahlung, AM 1,5 und 25 °C Zelltemperatur

IV-Kurven



Abmessungen



Mechanische Daten

Zellen	6x12 Stk. Monokristallin (125x125mm)
Anschlussbox	IP65, 3 Dioden
Kabel	Länge 900mm, 1x4mm ²
Frontabdeckung	3,2 mm gehärtetes Glas
Rahmen	Eloxierte Aluminiumlegierung
Abmessungen	1580x808x45mm / 35mm (LxBxH)
Maximale Belastbarkeit	Getestet bis 5400 Pa laut IEC 61215
Hagelschutz	Max. Ø 25 mm, Aufprallgeschwindigkeit 23 m/s
Betriebstemperatur	-40°C to +85°C
Gewicht	16 kg

Packungskonfiguration

Verpackung	26 Stk. (Module pro Palette)
Container	28 / 728 Stk. (Paletten/Stk pro 40' Container)

